



BILAN DU DOC

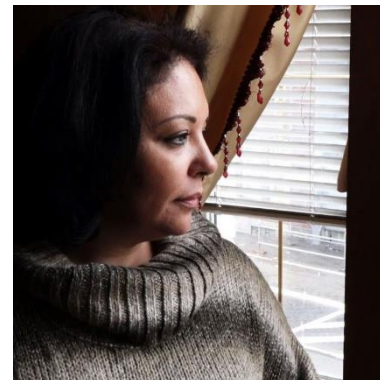
29.11.2019



FÉDÉRATION
WALLONIE-BRUXELLES
CULTURE.BE

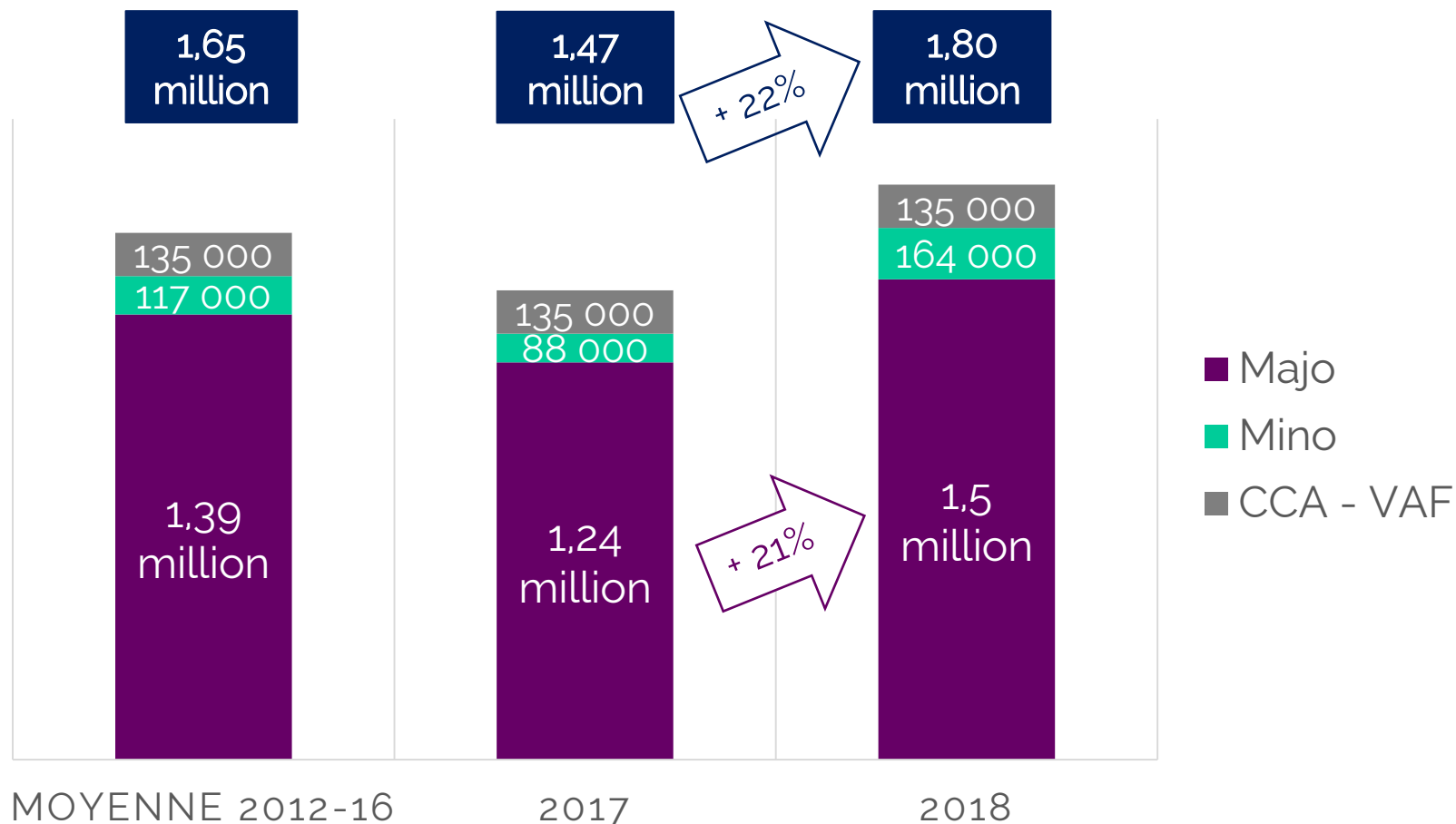
LE CENTRE DU CINÉMA ET DE L'AUDIOVISUEL & LE DOCUMENTAIRE

PARTIE 1



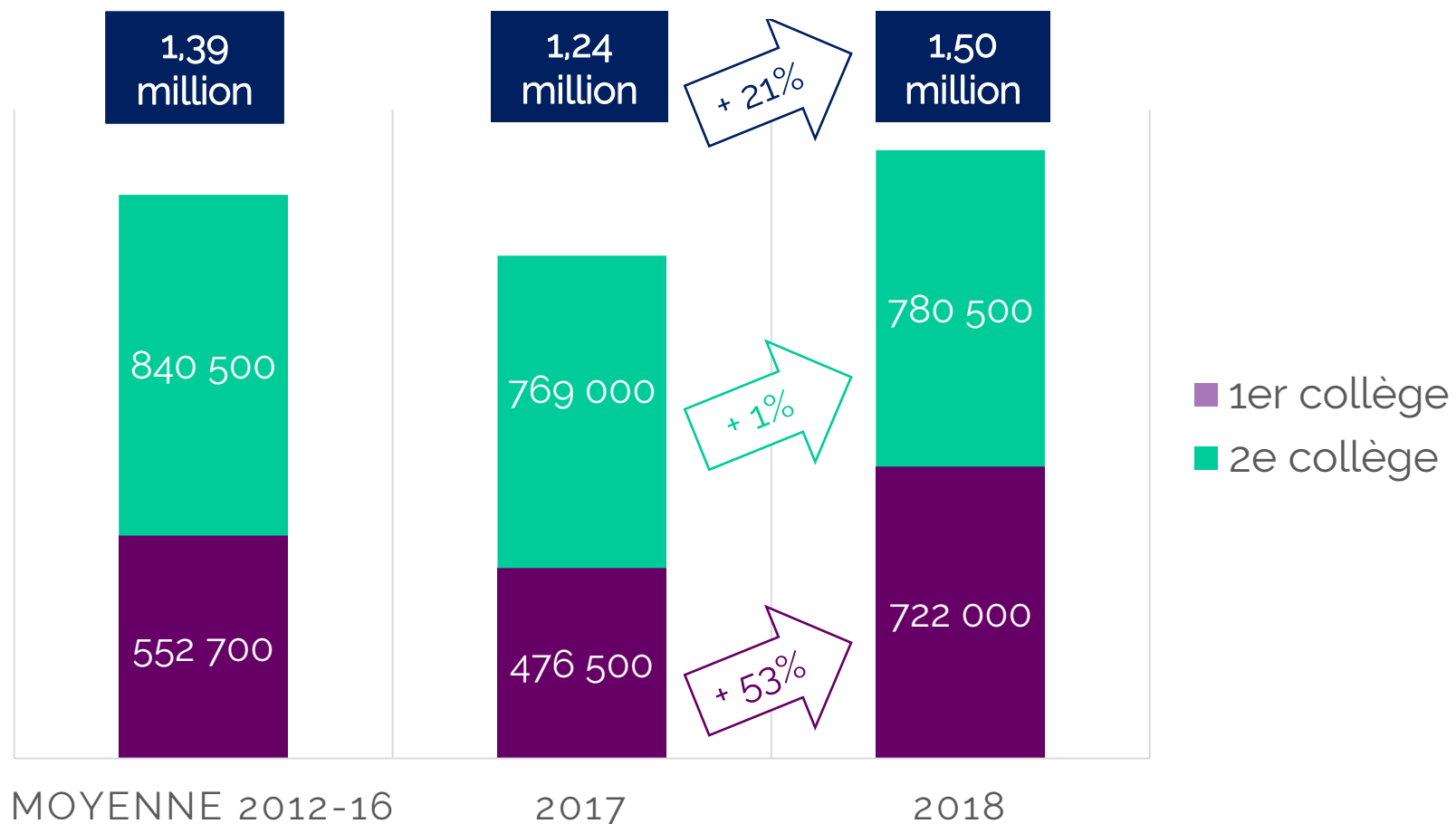
COMMISSION DE SÉLECTION DES FILMS

Budget annuel – Documentaires



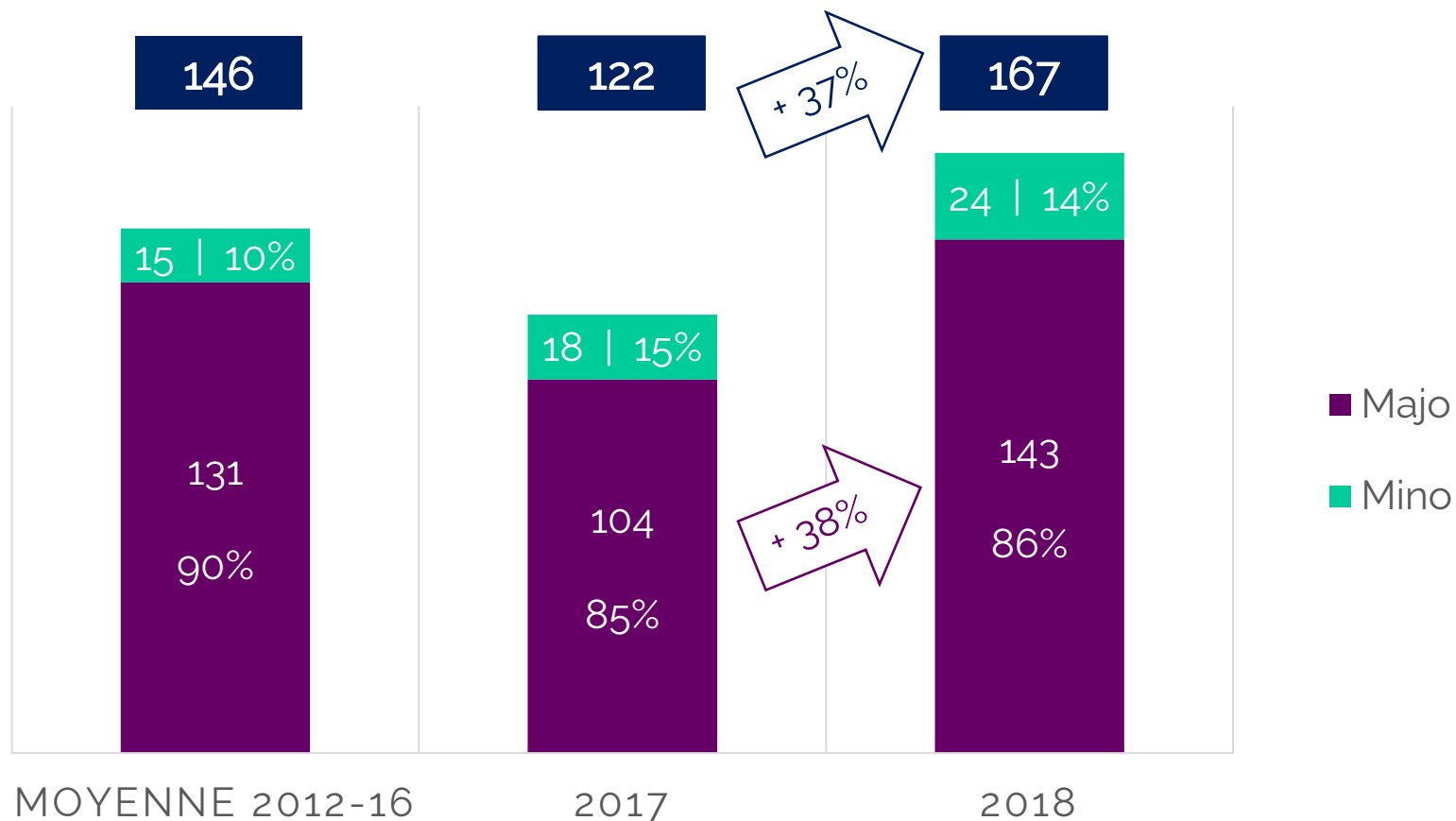
COMMISSION DE SÉLECTION DES FILMS

Répartition du budget pour les films majoritaires



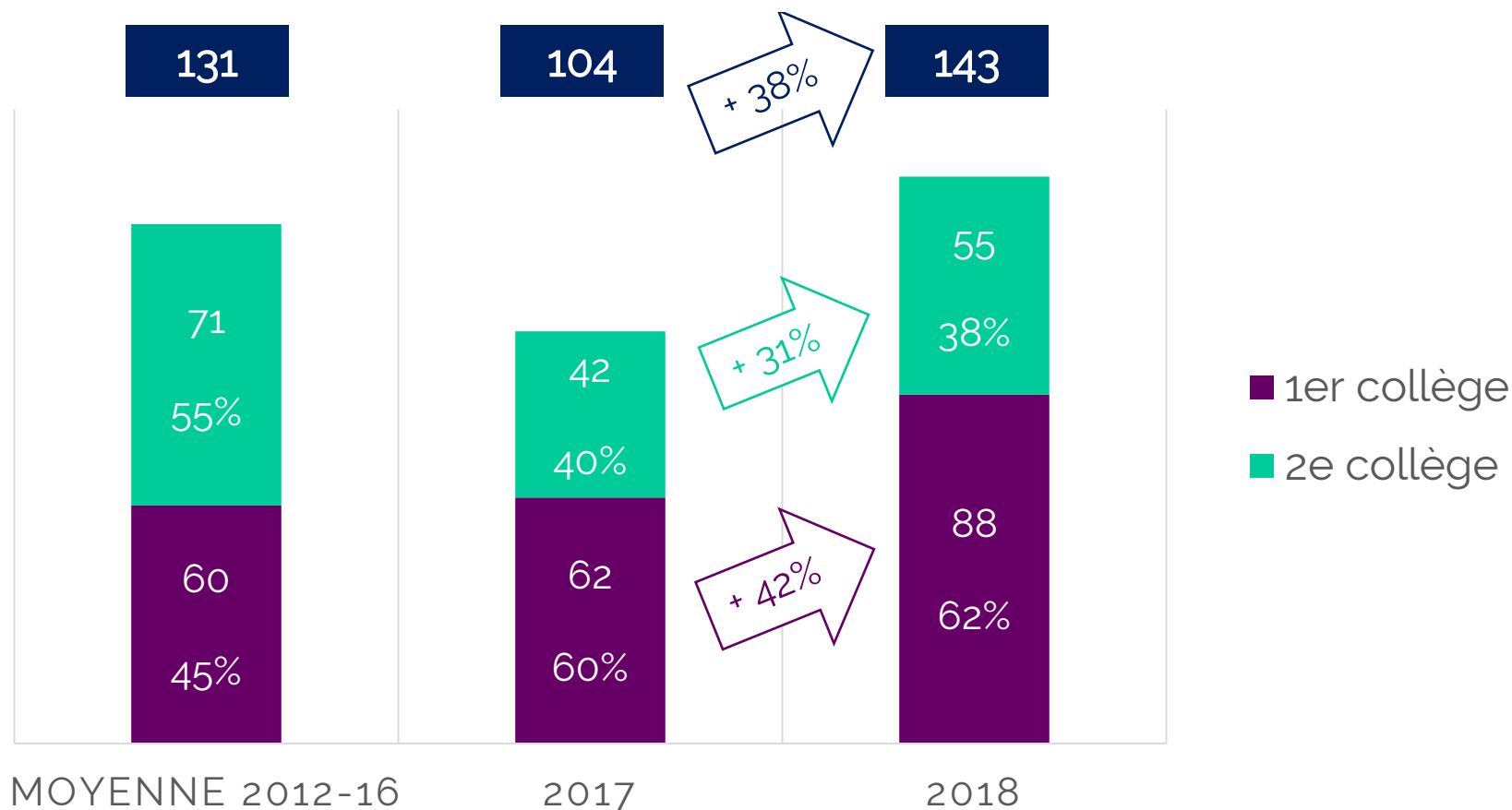
COMMISSION DE SÉLECTION DES FILMS

Nombre de projets déposés



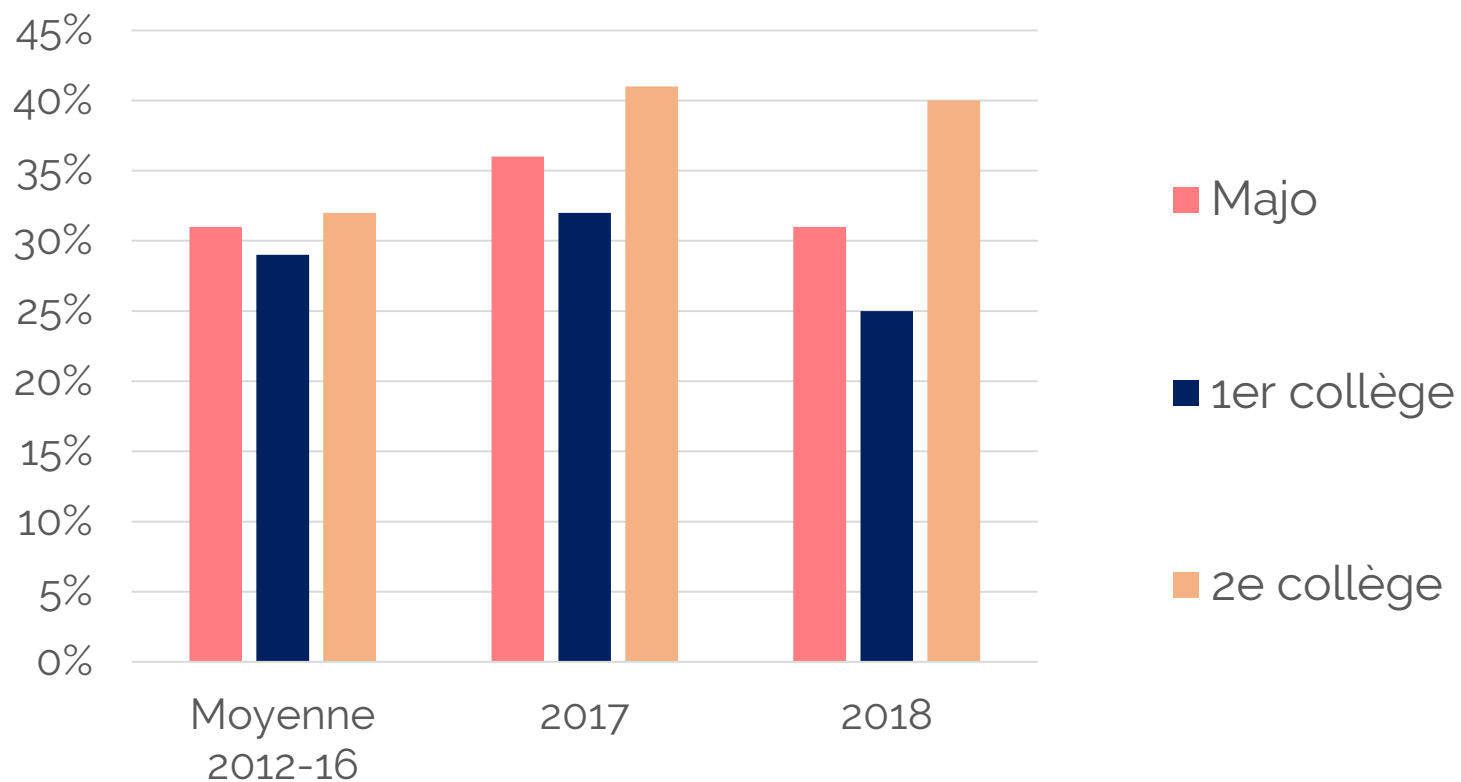
COMMISSION DE SÉLECTION DES FILMS

Nombre de projets majoritaires déposés



COMMISSION DE SÉLECTION DES FILMS

Taux de sélection



LE CENTRE DU CINÉMA ET DE L'AUDIOVISUEL

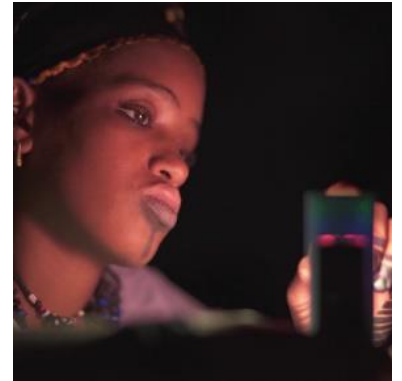
- **Fonds Spécial RTBF**
 - 1 368 000 € en 2018
 - 427 700 € affectés au documentaire : 35 soutiens en 2018
- **Aides à la promotion/diffusion**
 - Festivals, événements et sorties salles
 - 138 900 € en 2018
- **Primes au réinvestissement**
 - 161 600 € en 2018 (14% de l'enveloppe totale)
- **Soutien au opérateurs**
 - 14 ateliers soutenus en 2018 (1 286 000 €)
 - 18 festivals soutenus en 2019 (719 000 €)
 - Structures de diffusion

LE CENTRE DU CINÉMA ET DE L'AUDIOVISUEL & LE DOCUMENTAIRE

- Augmentation de 14% en 2018 : 3 906 088 €
- Apport complémentaire de 400 000 € à la CSF
- Augmentation du nombre de demandes d'aide
- Diminution du nombre de demandes d'aide au développement
- Réflexion sur le plafond d'aide à la production
- Réflexion sur l'évolution des primes au réinvestissement

PRODUCTION

PARTIE 2



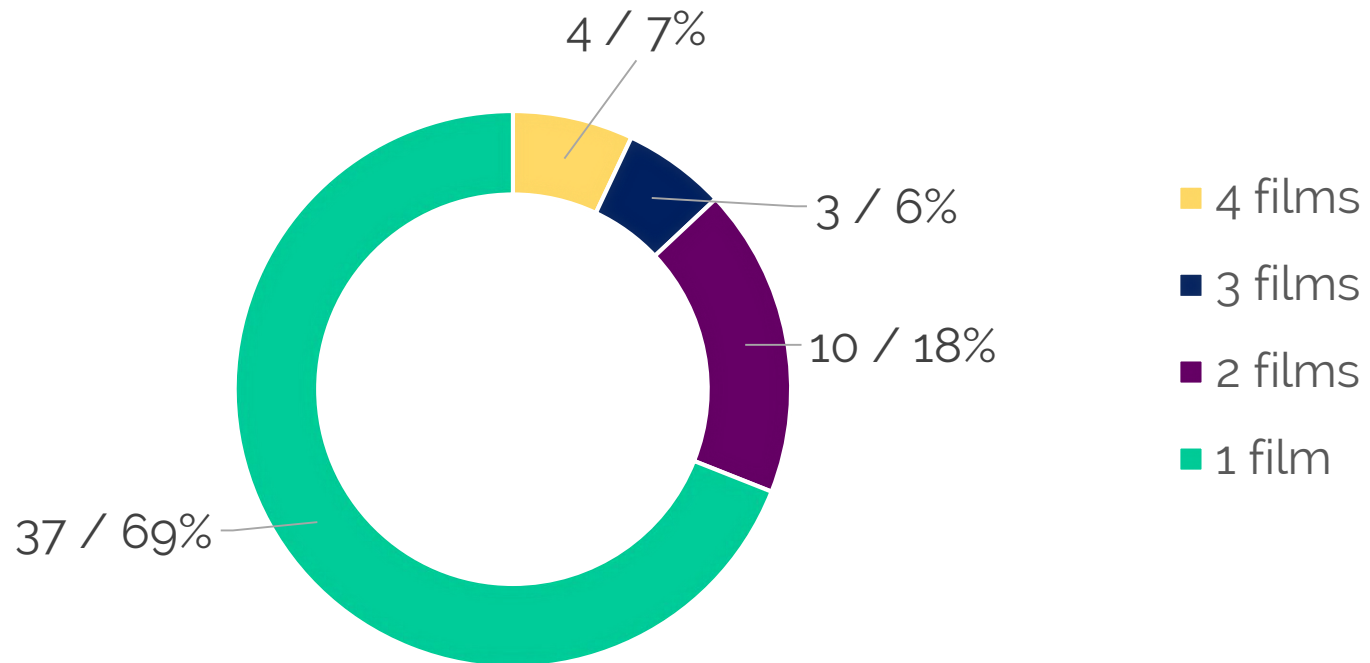
NOMBRES DE FILMS

	2017	2018	% évolution
Nombre de films réalisés	66	69	4,5%
Hors ateliers d'écoles	53	51	- 3,8%
Ateliers d'écoles	13	18	38,5%

	2017	2018	% évolution
Nombre de producteurs en tant que	67	71	6,0%
Ateliers d'écoles	13	18	38,5%
Ateliers de production	11	17	54,5%
Producteurs indépendants	43	36	- 16,3%

PRODUCTEURS INDÉPENDANTS

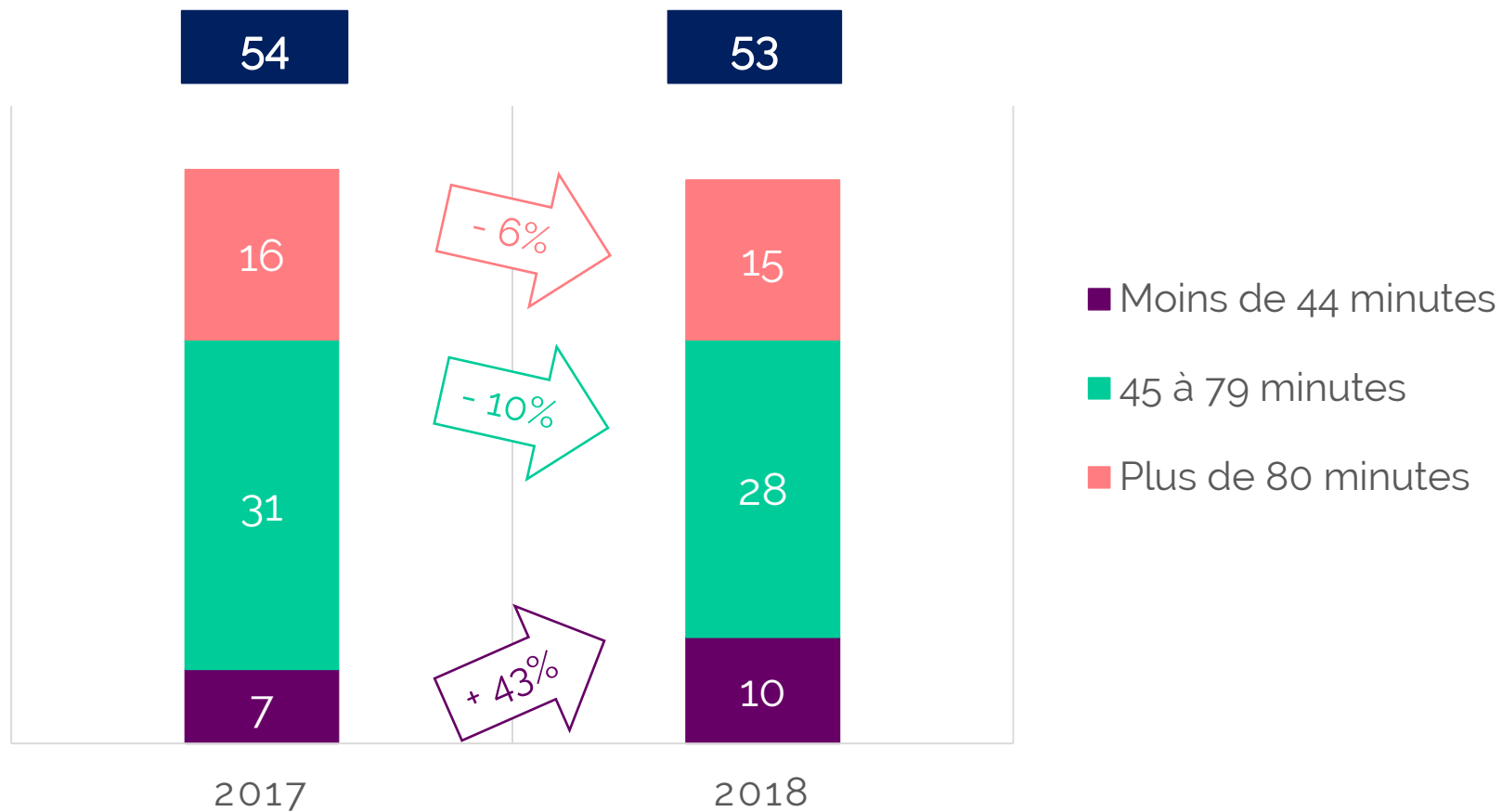
Répartition des 54 producteurs par nombre de films produits sur
2017 & 2018



FORMATS & PARTENAIRES FINANCIERS

En nombre de films	CCA	RTBF	Tax Shelter	Ateliers d'accueil	Ateliers de production
Moins de 24 minutes	2,8%	1,7%	0,0%	2,0%	23,1%
24 à 44 minutes	1,4%	0,0%	0,0%	2,0%	15,4%
45 à 59 minutes	15,3%	21,7%	22,0%	14,3%	12,8%
60 à 79 minutes	40,3%	40,0%	38,0%	46,9%	28,2%
80 à 92 minutes	29,2%	25,0%	28,0%	24,5%	15,4%
Plus de 92 minutes	11,1%	11,7%	12,0%	10,2%	5,1%
	100%	100%	100%	100%	100%

ÉVOLUTION DES FORMATS

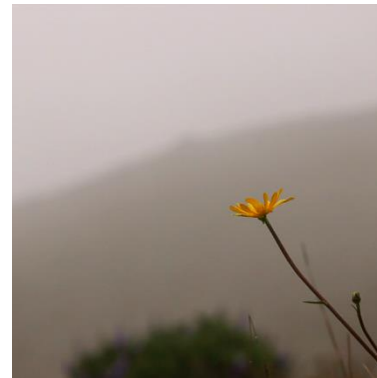
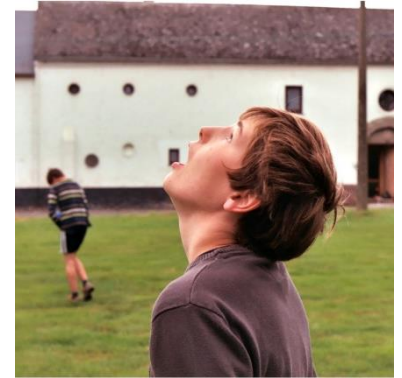


PRODUCTION

- Légère hausse de la production documentaire
- Diminution de la production indépendante
- Augmentation de la production des ateliers d'école et de production
- Fragilité permanente du secteur
- Ateliers d'école : formats courts
- Ateliers de production : formats intermédiaires
- Producteurs indépendants : formats longs

FINANCEMENT

PARTIE 3

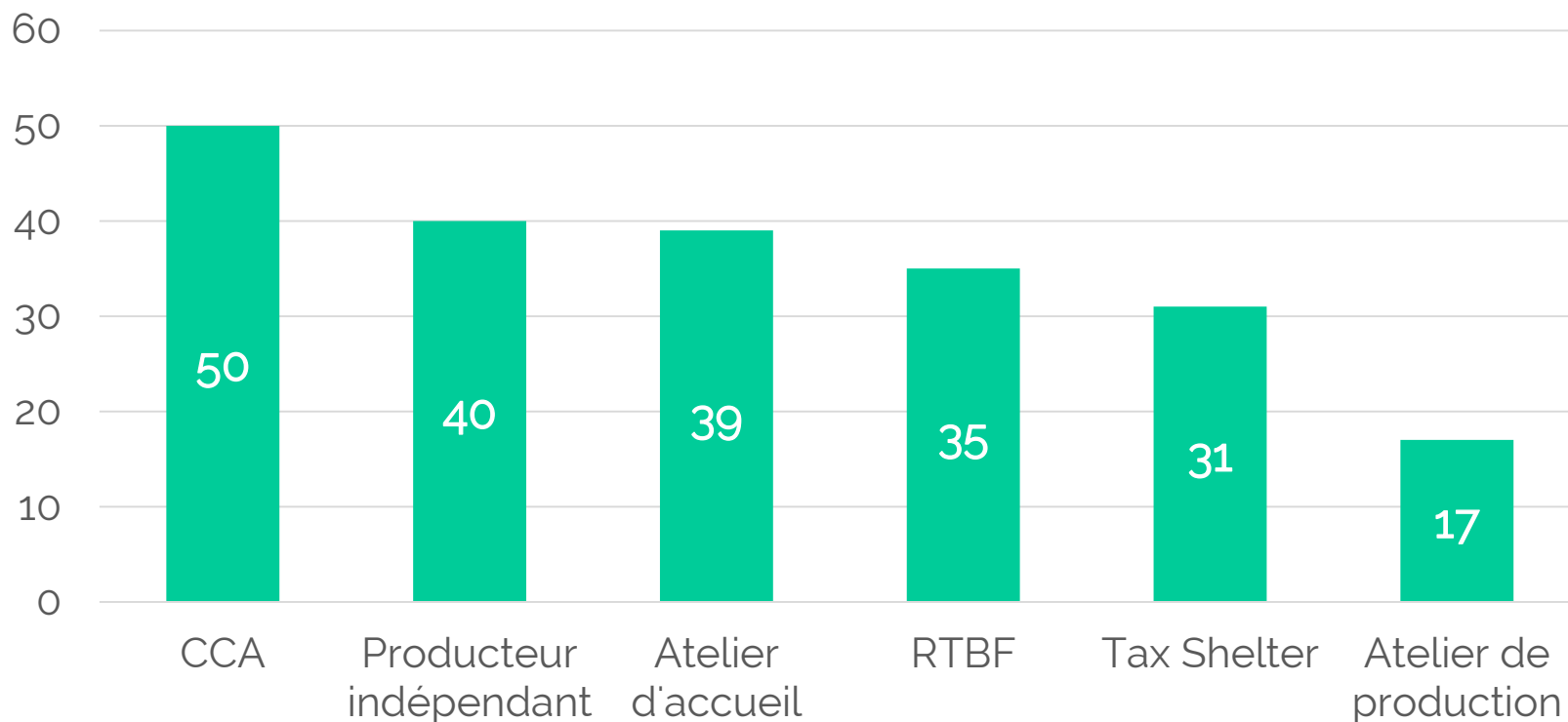


COÛT DE PRODUCTION

- 27 documentaires terminés en 2017 et 23 en 2018
- Augmentation du budget global de ces films de 12%
- Coût moyen d'un documentaire en 2018 : 197 447 €
- 70% belges à 100% et 24% coproduits par la France

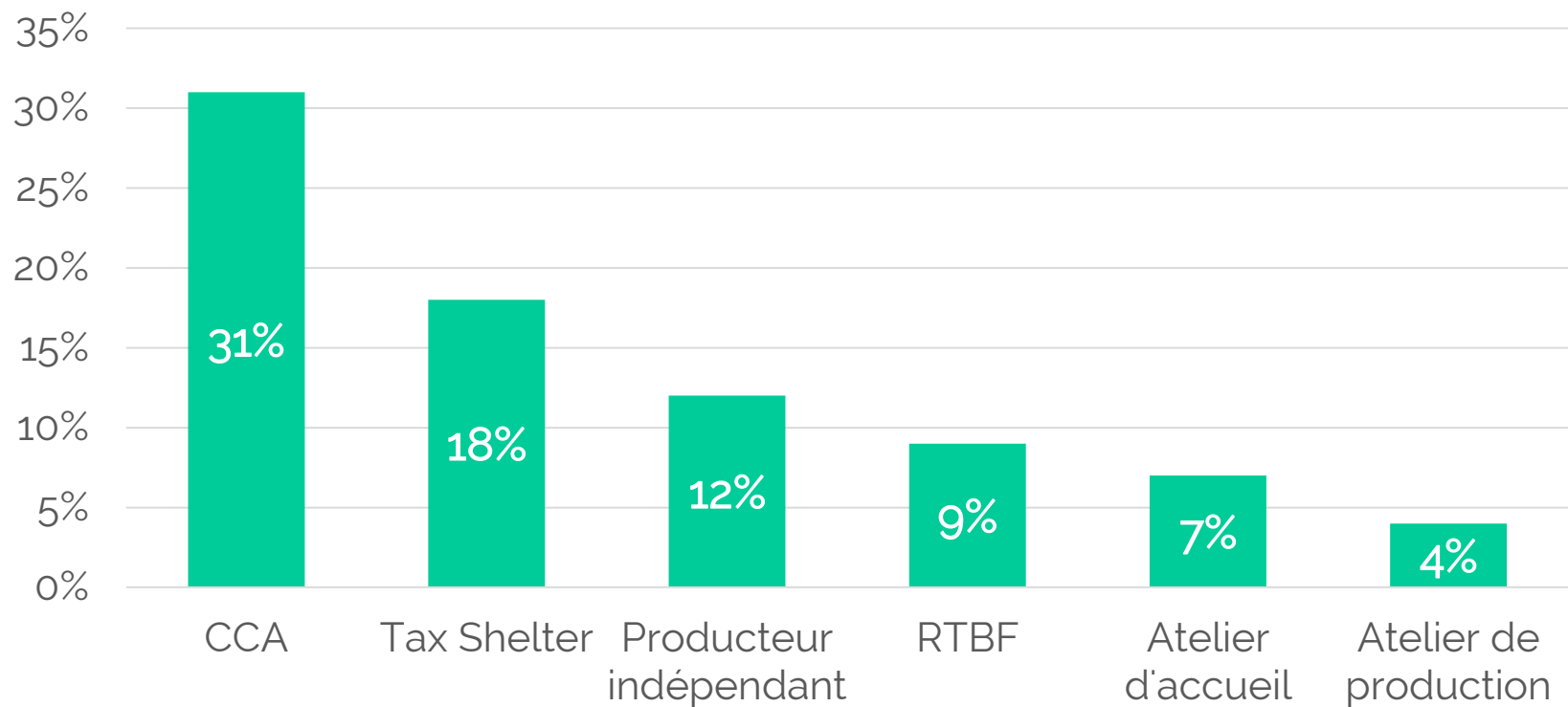
PARTENAIRES FINANCIERS

Nombre de documentaires majoritaires soutenus en 2017 et 2018



SOURCES DE FINANCEMENT DE LA PART BELGE

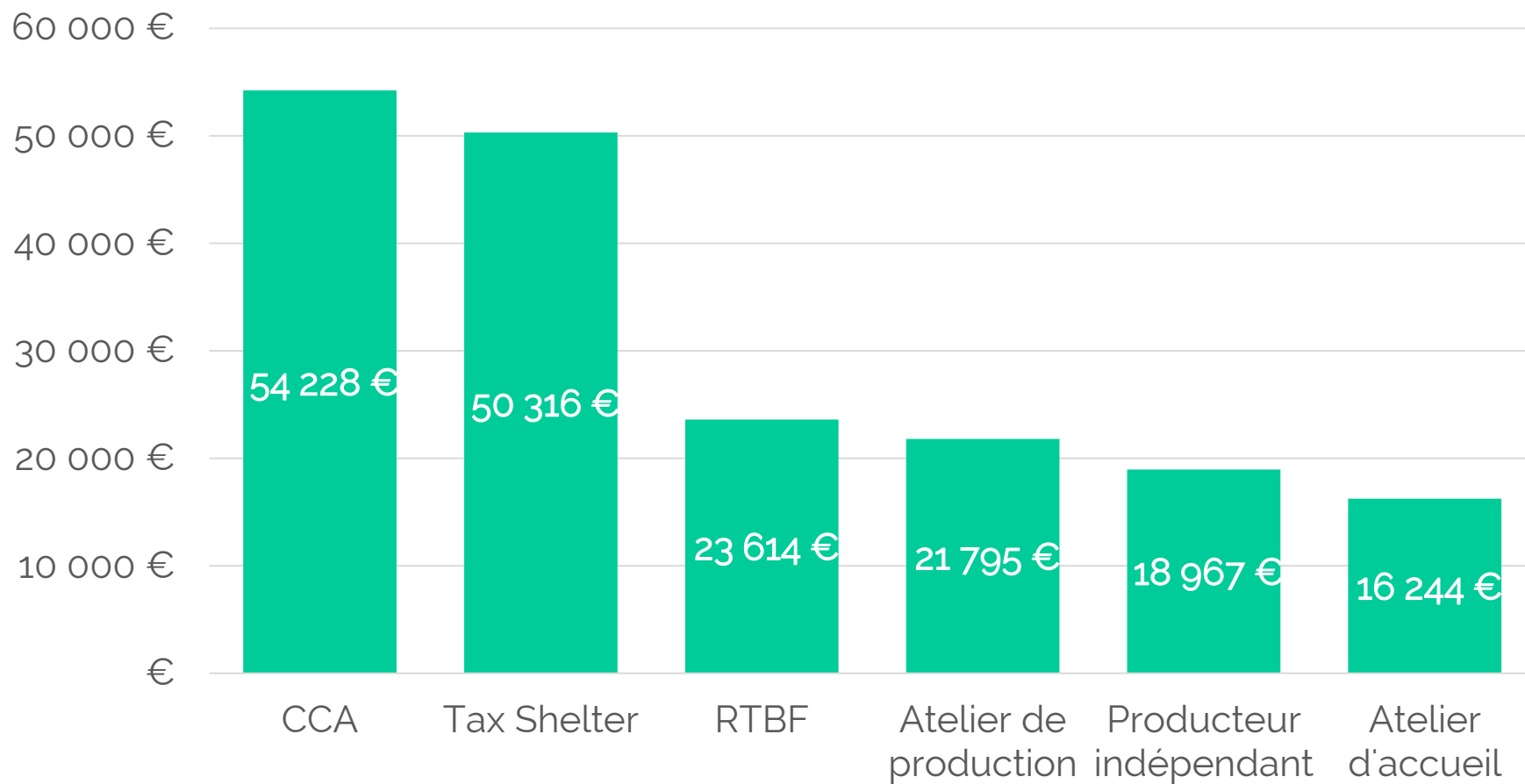
Pourcentage des apports*



*Analyse globale sur les 50 films soutenus

SOURCES DE FINANCEMENT DE LA PART BELGE

Montants d'intervention moyen par partenaire financier des films coproduits



SOURCES DE FINANCEMENT DE LA PART BELGE

Producteurs indépendants

	2017	2018	Variation
Fonds propres	34,9%	36,5%	+ 1,6%
Participation-valorisation	65,1%	63,5%	- 1,6%
	100%	100%	

	Moyenne
Producteur principal	74%
Coproducteur	10%
Réalisateur - Scénariste	16%
	100%

SOURCES DE FINANCEMENT DE LA PART BELGE

Ateliers d'accueil

	NOMBRE FILMS	
	2017	2018
CBA	8	9
WIP	11	11
	19	20

	MONTANTS INVESTIS	
	2017	2018
CBA	122 699	225 529
WIP	125 500	159 800
	248 199	385 329

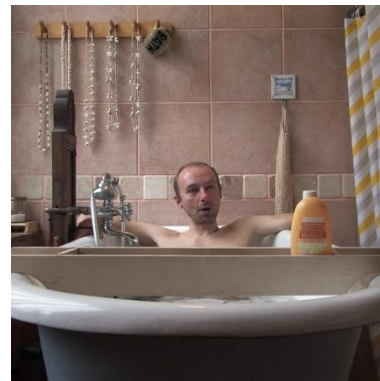
	MOYENNE PAR FILM	
	2017	2018
CBA	15 337	25 059
WIP	11 409	14 527

FINANCEMENT

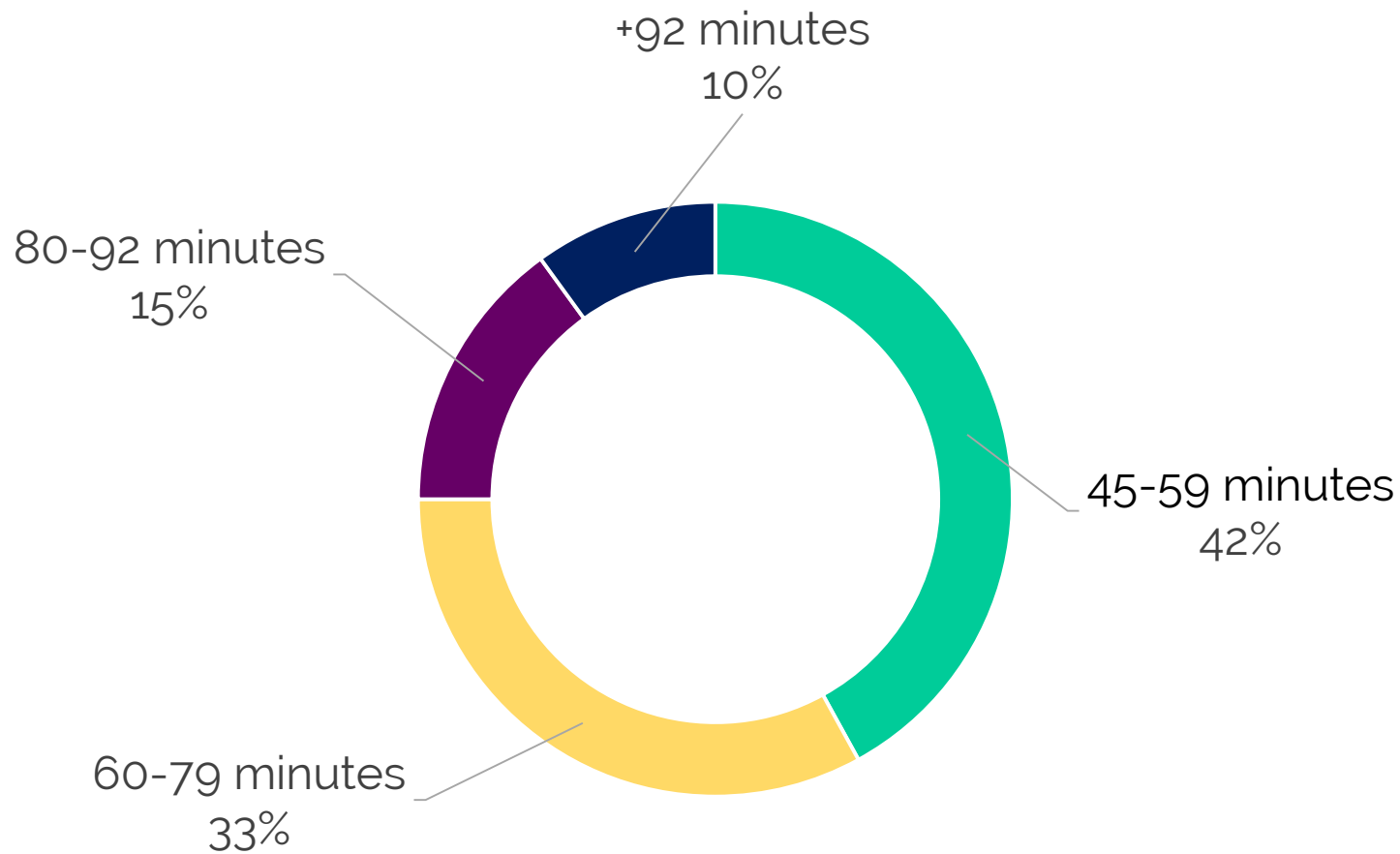
- **CCA 1^{er} partenaire financier**
 - en nombre de projets soutenus
 - en proportion
 - en investissement moyen
- **Ateliers d'accueil partenaires quasi systématique**
- **Tax shelter**
 - concentré sur moins de films
 - montants plus élevés
- **Apport du producteur indépendant significatif**

DIFFUSION

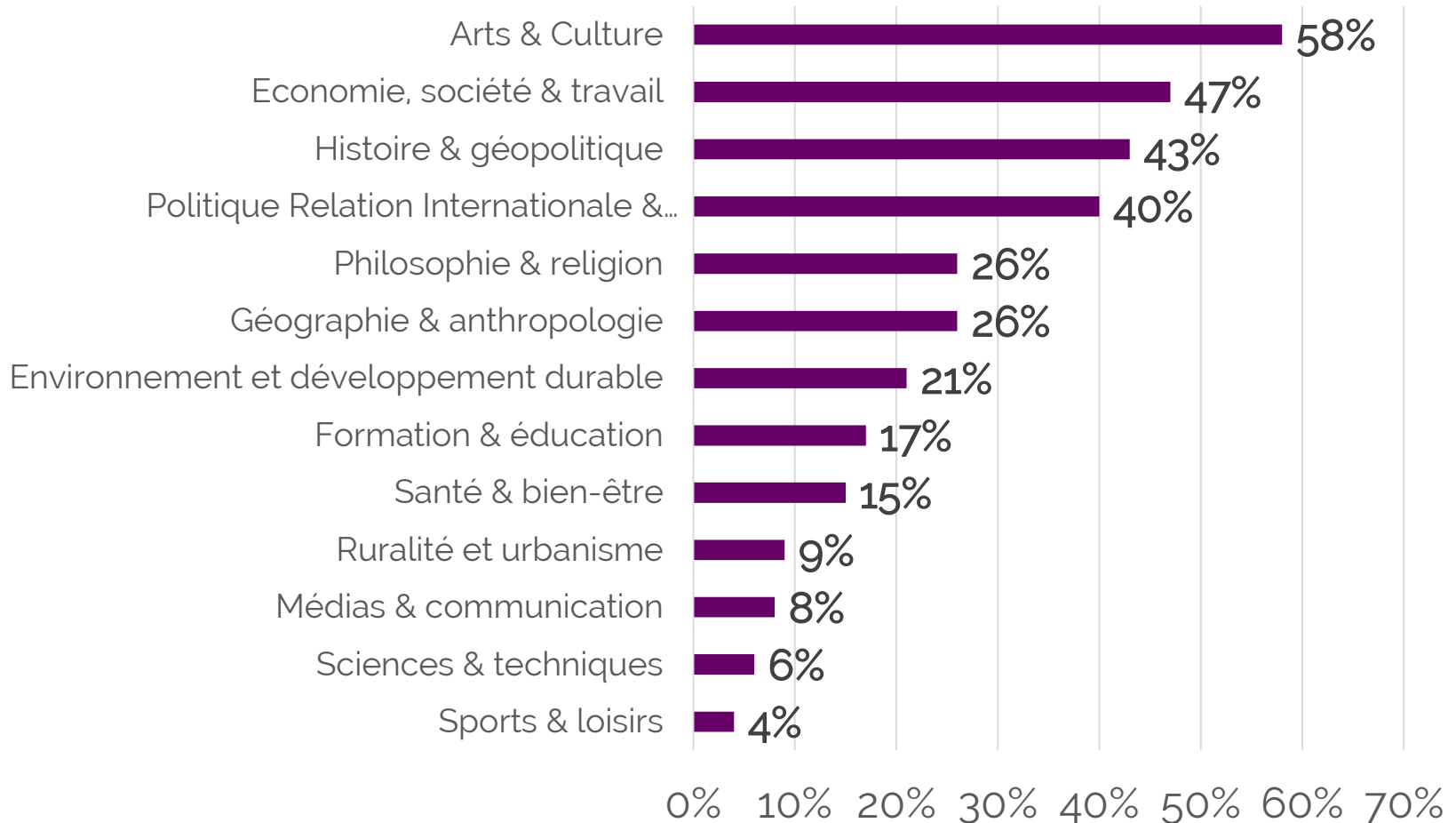
PARTIE 4



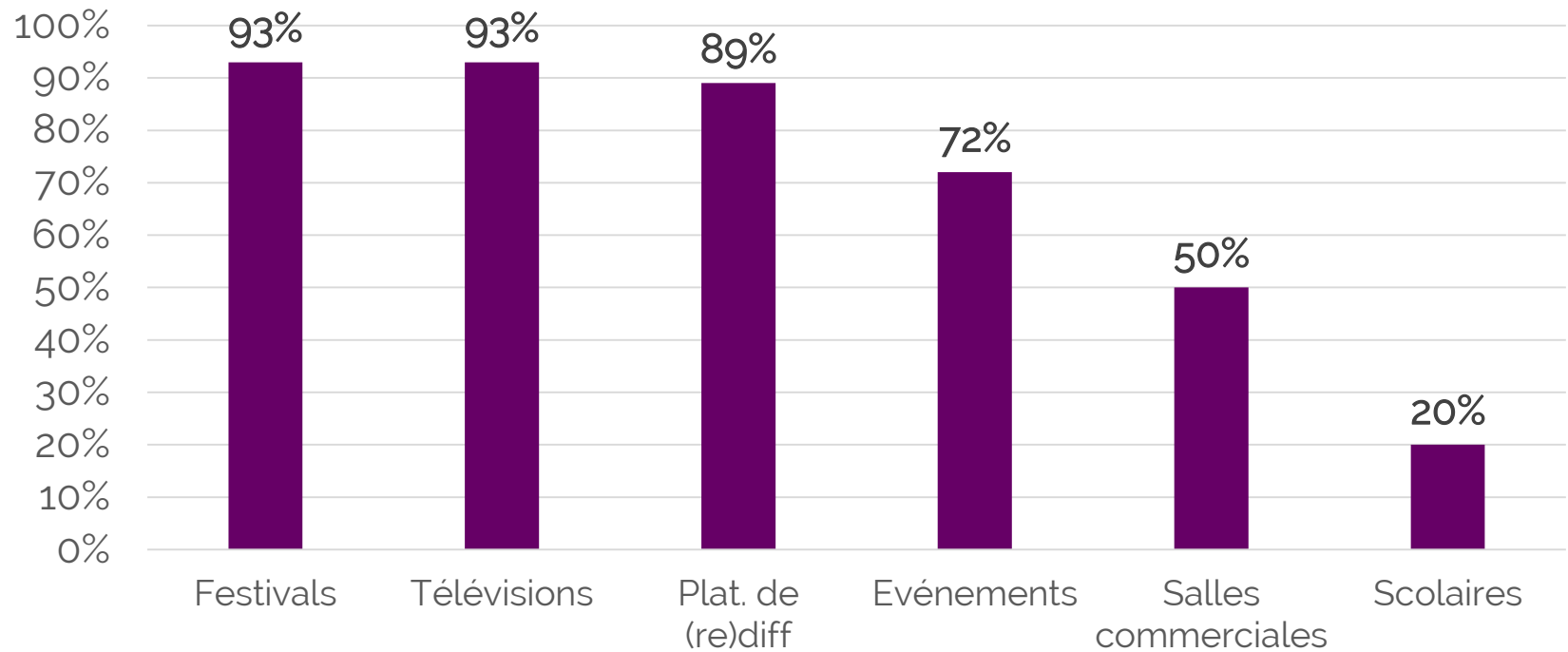
DURÉE DES DOCUMENTAIRES



THÉMATIQUES ABORDÉES



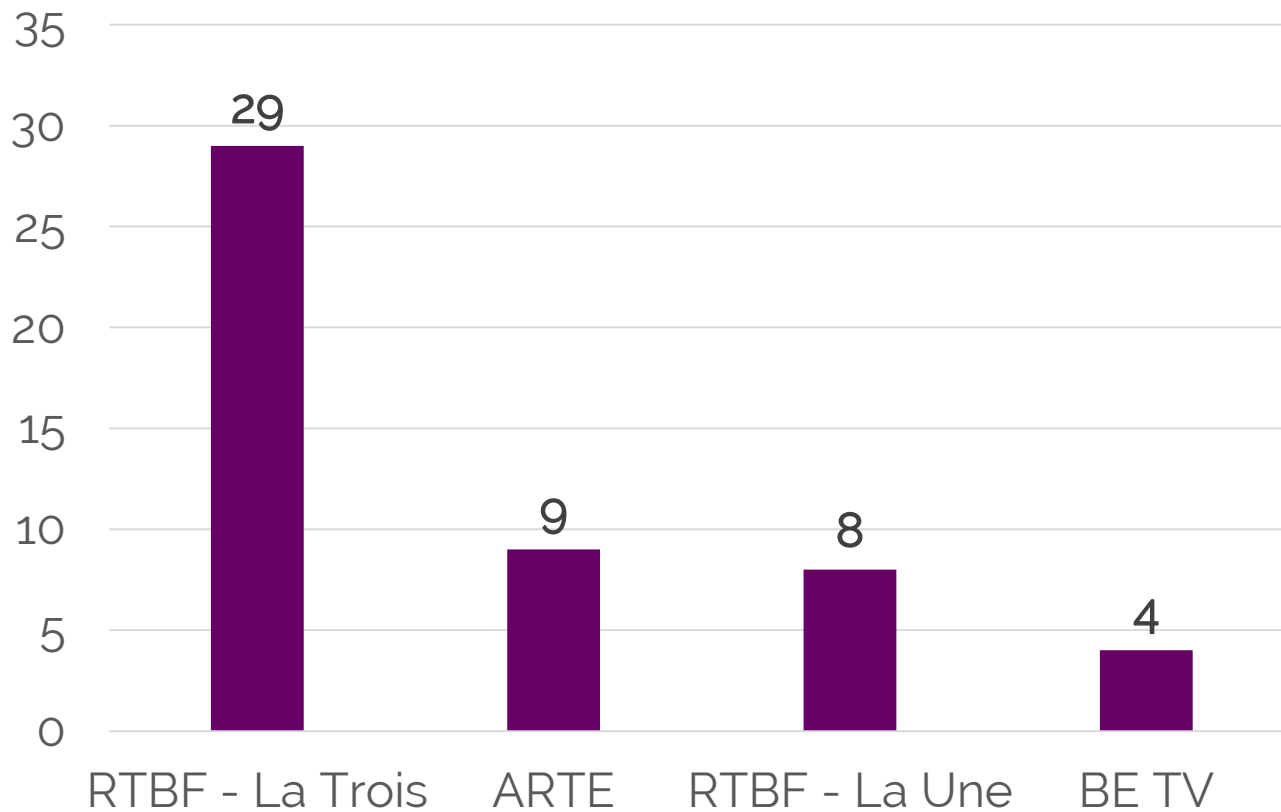
CANAUX DE DIFFUSIONS



LES TÉLÉVISIONS



CHAÎNES TÉLÉVISÉES LES PLUS SOUVENT CITÉES



FILMS DIFFUSÉS SUR LE PLUS DE CHAÎNES DIFFÉRENTES & FILM LE PLUS DIFFUSÉ



La vie à venir
7 CHAINES DIFFÉRENTES



Burning out
6 CHAINES DIFFÉRENTES



La terre abandonnée
FILM LE PLUS DIFFUSÉ,
REDIFFUSIONS COMPRISES

LES FILMS AYANT ATTIRÉ LE PLUS DE TÉLÉSPECTATEURS



Burning out
1 012 520
téléspectateurs



L'or vert
318 000
téléspectateurs



La vie à venir
226 955
téléspectateurs

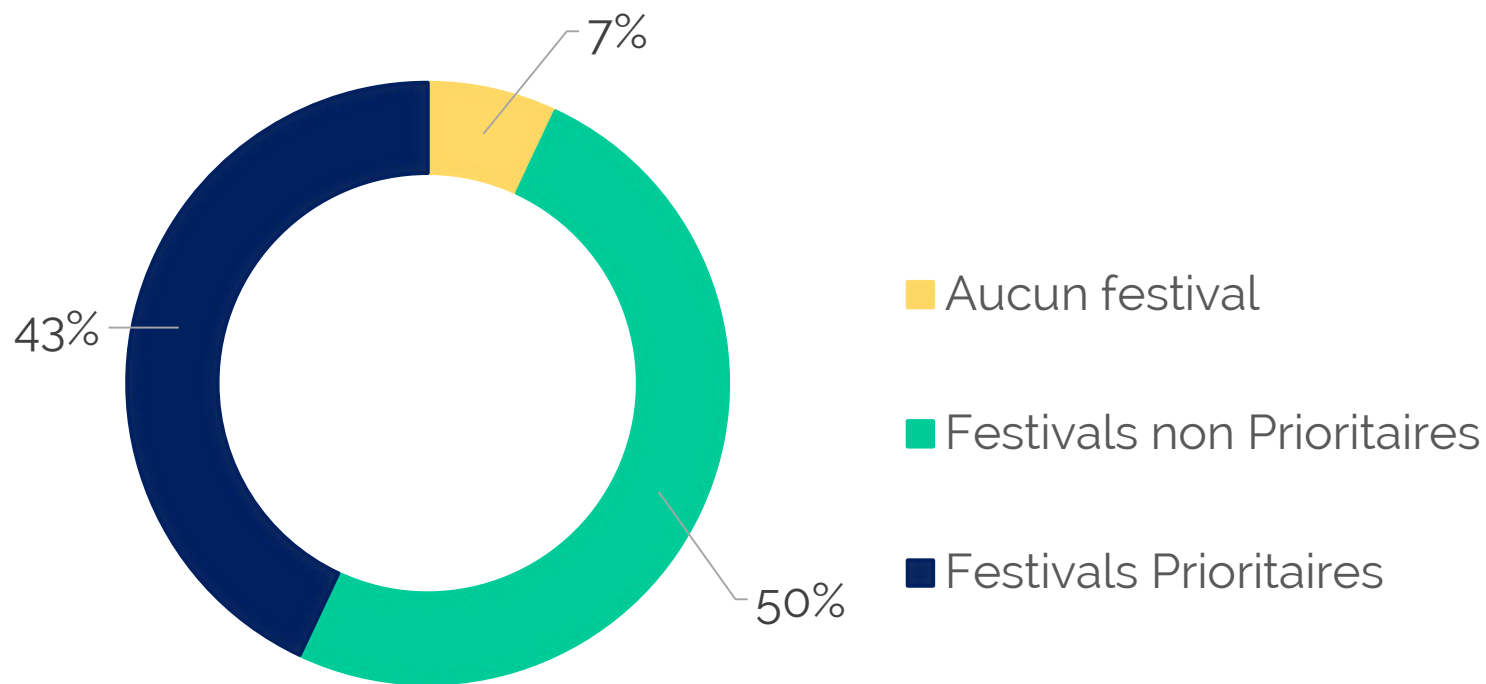


Enfants du Hasard
198 936
téléspectateurs



La chambre vide
152 443
téléspectateurs

SÉLECTIONS EN FESTIVALS



LES 5 FILMS AYANT CIRCULÉ LE PLUS SOUVENT EN FESTIVAL

PLUS DE 40 FESTIVALS



DONNA HARRAY:
STORY TELLING FOR
EARTLY SURVIVAL

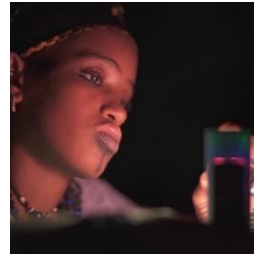


LES DEUX VISAGES
D'UNE FEMME
BAMILÉKÉ

PLUS DE 30 FESTIVALS



LA TERRE
ABANDONNÉE

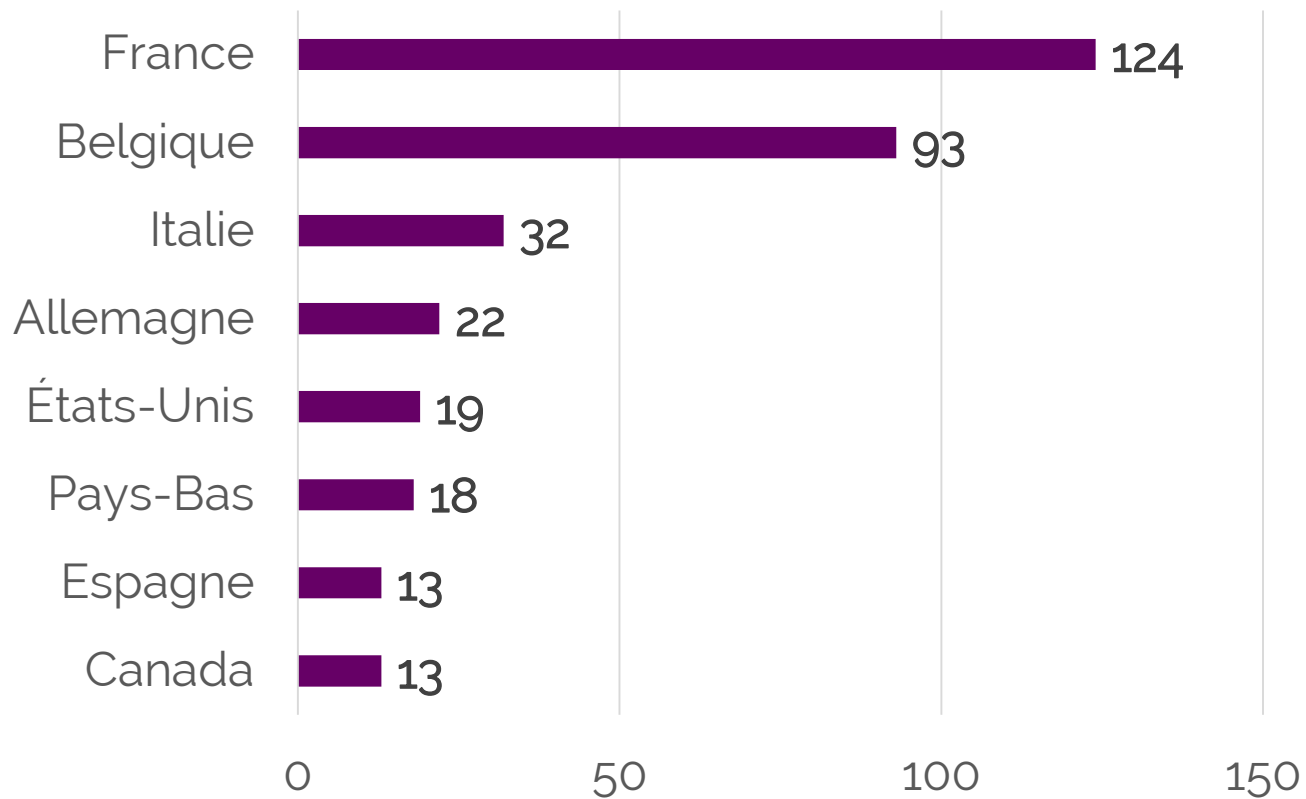


BOLI BANA



LES ÉTERNELS

PRINCIPAUX PAYS DES FESTIVALS



LES PLATEFORMES DE DIFFUSION

tänk



LES SALLES



LES SÉANCES ÉVÉNEMENTIELLES



Je n'aime plus la mer : **47 séances**



La chambre vide : **21 séances**



Intégration Inch'allah : **36 séances**



Enfants du Hasard : **20 séances**



Burning out : **22 séances**



L'or vert : **20 séances**

LES SALLES COMMERCIALES

Enfants du Hasard
9659 entrées



Burning out
2873 entrées



Je n'aime plus la mer
2335 entrées



LES SÉANCES SCOLAIRES

Je n'aime plus la mer
32 séances scolaires



Enfants du Hasard
17 séances scolaires

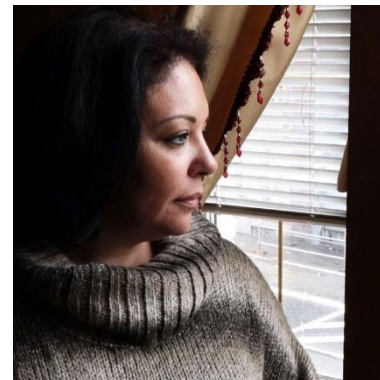


DIFFUSION

- Diffusions télévisuelles permettent de toucher un nombre maximal de (télé)spectateurs.
- Importance de la diffusion en festivals
- Présence importante sur les plateformes de diffusion
- Importance de l'exploitation en salles (et des projections événementielles)

DIVERSITÉ

PARTIE 5



DOSSIERS DÉPOSÉS

	2017	2018
Femmes	37%	41%
Hommes	63%	59%

Dossiers déposés	Productrice	Réalisatrice	Scénariste
2014	27%	33%	37%
2015	45%	40%	39%
2016	39%	41%	41%
2017	36%	37%	38%
2018	40%	41%	42%

DOSSIERS SÉLECTIONNÉS

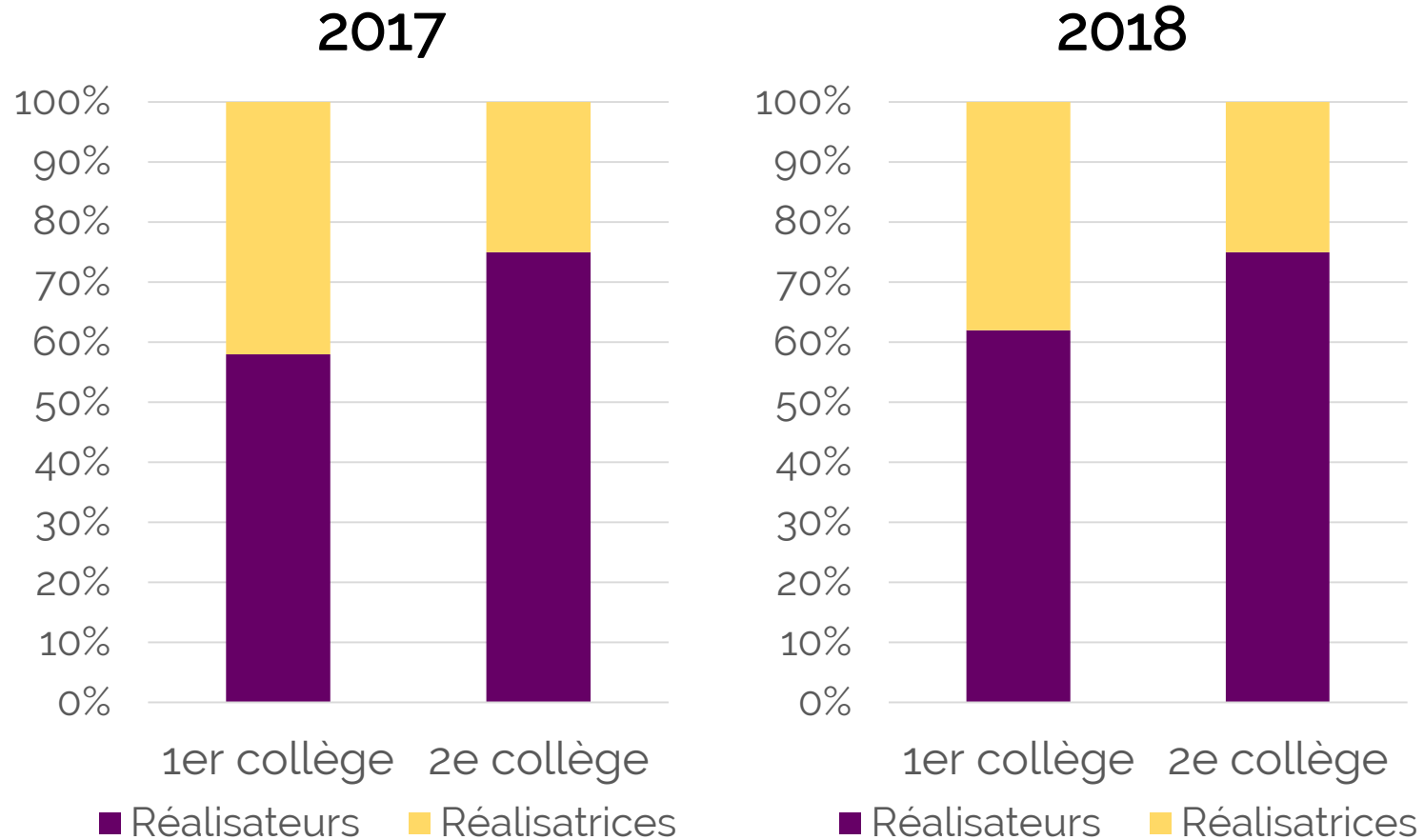
Répartition genrée

2017	Dépôt	Soutien
Femmes	37%	40%
Hommes	63%	60%

2018	Dépôt	Soutien
Femmes	41%	39%
Hommes	59%	61%

DOSSIERS SÉLECTIONNÉS

Répartition genrée



CONCLUSIONS GÉNÉRALES

- **Vitalité constante**
 - + de 50 films produits par an
 - 3 300 heures de programmes
- **Stabilité de la production en 2018**
- **Producteurs indépendants produisent un seul documentaire par année**
 - secteur très fragmenté et fragile
 - stabilité de société
- **Coût moyen d'un documentaire : 197 447 € en 2018 (+2,64% par rapport à 2017)**
- **Documentaires majoritaires 100% nationaux (≠ fiction LM)**

CONCLUSIONS GÉNÉRALES

- Centre du Cinéma et de l'Audiovisuel : 1^{er} partenaire financier du documentaire en FWB
- Investissement moyen du CCA : 54 228 € (tous apports confondus)
- Ateliers : rôle essentiel (production et accompagnement des auteurs)
- Apport annuel global du CCA au secteur : 3 906 088 € en 2018

CONCLUSIONS GÉNÉRALES

- **Femmes réalisatrices**
 - plus représentées en documentaire dans le secteur documentaire qu'en fiction
 - moins présentes au 2^e collège qu'au 1^{er}
- **Importance de la télévision, des festivals, des plateformes de diffusion et de l'exploitation en salles**
- **Travaux de concertation du CCA**
 - réforme de l'aide au développement
 - réflexion sur le slate funding
 - réflexion sur l'évolution des montants d'aide
 - réforme du système des primes au réinvestissement
 - ...



BILAN DU DOC



FÉDÉRATION
WALLONIE-BRUXELLES
CULTURE.BE